



Hocheffiziente, energiesparende LED-Beleuchtung für alle ERSASCOPE Inspektionssysteme

Ersa bietet für alle ERSASCOPE Inspektionssysteme eine leistungsfähige LED-Lichtquelle an. Die LED-Beleuchtung ist ein Gewinn für die Fehlersuche an verdeckten Lötstellen, denn mehr Licht bedeutet eine erhöhte Chance, Fehler an Lötstellen von BGA oder anderen SMT Bauteilen zu finden.

Im Vergleich zu Halogen-Lichtquellen zeichnet sich die LED-Lichtquelle durch eine höhere Lichtmenge und die stets gleichbleibende Farbtemperatur (5800 K) aus. Verglichen mit einer hochwertigen Metall-Halid Lichtquelle liefert die LED-Lichtquelle bei geringerer Leistungsaufnahme eine gleich gute oder sogar bessere Lichtausbeute. Der Wirkungsgrad ist höher, die Wärmeverluste sind geringer. Darüber hinaus

sind LED-Leuchtmittel sehr langlebig und müssen während der Einsatzzeit des Gerätes zu meist nicht getauscht werden.

Das Gerät verfügt über ein Grafikdisplay zur Anzeige der aktuellen Helligkeitsstufe sowie über einen Drehknopf zur einfachen Einstellung. Mit der Preset-Funktion können bis zu zehn Helligkeitsstufen eingestellt und gespeichert werden. Zusätzlich kann das Gerät über eine Strobe-Funktion Lichtpulse erzeugen. Eine Sicherheitsabschaltung vermeidet Blendungen bei abgezogenem Lichtleiter.

Die Ersa LED-Lichtquelle ist kompatibel zu allen ERSASCOPE Systemen und kann jederzeit einfach nachgerüstet werden.

Einzigartige Technologievorteile

- effiziente LED Beleuchtung
- geringe Leistungsaufnahme
- elektronische Helligkeitsregelung
- vorwählbare Helligkeitsstufen
- Sicherheitsabschaltung

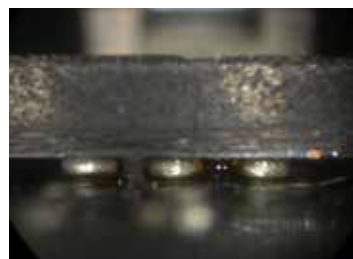
Helligkeitsvergleich zwischen Halogen und LED-Lichtquellen



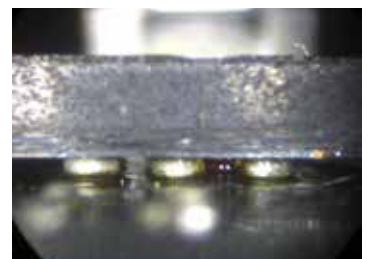
BGA mit Halogen Lichtquelle



BGA mit LED-Lichtquelle



CSP mit Halogen Lichtquelle



CSP mit LED-Lichtquelle



ERSASCOPE 1



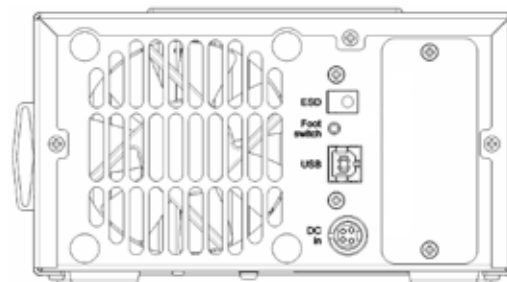
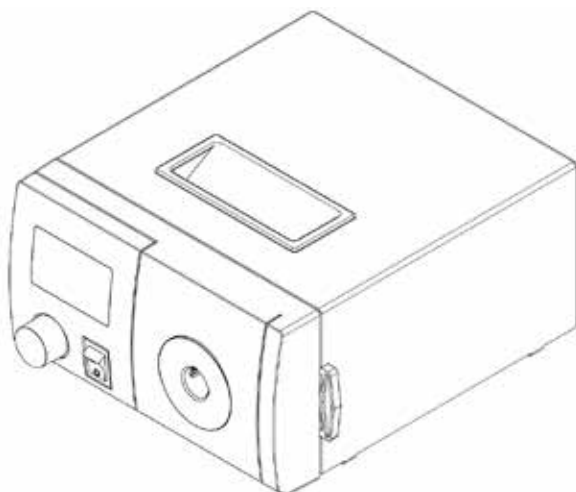
ERSASCOPE 2

Technische Daten Ersa LED-Lichtquelle

LED-Lichtquelle	Beschreibung
Maße (B x T x H)	ca. 170 x 196 x 98 mm
Gewicht	ca. 2,1 kg
Farbtemperatur	ca. 5.800 K \pm 5 %
Lebensdauer L70	ca. 30.000 h (70 % der Ausgangshelligkeit)
Versorgung	12 VDC, 5,420 mA
Leistungsaufnahme	max. 65 Watt
Lichtleiteranschluss	\varnothing 15 mm
Rückseitige Anschlüsse	ESD-Buchse, DC-Buchse, USB zur Steuerung mittels PC, Mono-Klinke 2,5 mm für Fußschalter (Spitze: Signal, hinten: Masse)
Display	Grafikdisplay für die Betriebsanzeige und umfangreiche Menüfunktionen

Bestellinformationen Ersa LED-Lichtquelle

Bestellnummer	Inhalt
0VSL5400	LED Lichtquelle für ERSASCOPE



Geräterückseite

0214 | Änderungen vorbehalten | © by Ersa GmbH