



Ersa Mobile Scope – Kameraeinheiten mit Optiken, Ablage und Stativeinheit

Einzigartige Technologievorteile	
■	Modulares System für einen flexiblen Einsatz
■	Hochauflösende USB-Kamera
■	Auswechselbare hochwertige Objektive
■	Feinjustierbares Stativ für diffizile Inspektionen
■	Komplett ESD safe
■	Inkl. ImageDoc Basic Software

Ersa MOBILE SCOPE – Lötstelleninspektion im Handumdrehen

Das Ersa MOBILE SCOPE ist ein kompaktes, tragbares Videomikroskop zur Begutachtung von Lötstellen in der Elektronikfertigung. Es wurde für die optische Inspektion und digitale Bildaufzeichnung sowie Messaufgaben an Lötstellen von Ball-Grid-Array-(BGA-), µBGA-, CSP- und Flip-Chip-Bauelementen entworfen. Das Ersa MOBILE SCOPE kann ebenfalls verwendet werden, um Landeflächen, Lotpaste oder allgemein Bauteile auf Leiterplatten in der Surface-Mount-Technologie (SMT) oder der Trough-Hole-Technologie (THT) optisch zu inspizieren. Es eignet sich zum Einsatz in der Qualitätssicherung, der Produktion, in Messlaboren oder in der Entwicklung.

Das kompakte Gerät wird über einen USB-Anschluss mit einem PC oder einem tragbaren Computer verbunden und kann so innerhalb kurzer Zeit an beliebigen Orten eingesetzt

werden. Mit Hilfe der hochwertigen BGA-Optik lassen sich Bauelemente mit verdeckten Lötstellen problemlos begutachten, ein Macro-Zoom-Objektiv erlaubt die Aufsichtinspektion. Beide Optiken werden mit einer „Quick-Snap“-Verbindung mit der hochauflösenden, digitalen Farbkamera im Handstück verbunden und lassen sich, je nach Einsatzfall, schnell und einfach austauschen.

Langlebige und sehr helle, regelbare LED-Lichtquellen in beiden Optiken garantieren eine optimale Ausleuchtung der Lötstellen. Für die BGA-Inspektion unerlässlich ist ein zusätzliches LED-Faser-Licht als Gegenlicht oder für die Ausleuchtung schwer zugänglicher Bereiche. Lötfehler können so schnell und einfach erkannt werden. Die vielfach bewährte, im System enthaltene Inspektionssoftware ImageDoc Basic bietet neben der Darstellung des Livebildes

viele Möglichkeiten zur Dokumentation und Analyse der Inspektionsergebnisse.

Umfangreiches Zubehör erlaubt es dem Anwender, sich das Ersa mobile scope nach seinen individuellen Bedürfnissen zusammenzustellen. Der praktische Transportkoffer sorgt für eine sichere Lagerung des Inspektionssystems und erleichtert die schnelle Verwendung an verschiedenen Einsatzorten.



Inspektion eines Micro-BGA



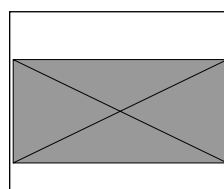
Ablage für Ersa MOBILE SCOPE



Stativeinheit OVSST065 mit Ersa MOBILE SCOPE



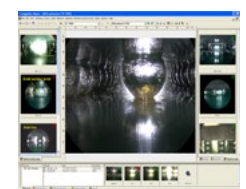
Stativeinheit & Halter für LED Faserlicht



X-Y-Tisch



Fußtaster zur Bildauslösung



Inspektionssoftware ImageDoc



Mobiles optisches Inspektionssystem für die Elektronikfertigung

Technische Daten Ersa MOBILE SCOPE

Basiskameraeinheit		Beschreibung
 <p>0VSCA060</p>	Bildsensor	1/3" N-MOS Solid State Farbbildsensor
	Auflösung	2592 (H) x 1944 (V) Pixel (5.0 MP)
	Schnittstelle	USB 2.0 (Universal-Serial-Bus-Anschluss)
	Abmessungen	114 (L) x 36 (B) x 51 mm (H), ohne Zuleitung
BGA-Objektiv, 90°-Optik		Beschreibung
 <p>0VSSE060-90K</p>	Bildvergrößerung	~ 180x – 15x auf 14" Monitor
	Arbeitsabstand	~ 0,5 – 30 mm (Fokusbereich)
	Bildfeld	~ 2,0 – 24 mm
	Beleuchtung	Integrierte Kaltweiß-Leistungs-LED
	Größe optischer Kopf	8,2 x 2,2 mm (B x T)
	Aufstandsfläche	8,2 x 0,8 mm (B x T)
	Abmessungen	83 (L) x 20 (Ø) mm (max. 83 x 30 mm inkl. Einstellpin)
80x Macro-Zoom-Objektiv mit LED		Beschreibung
 <p>0VSSE060-MZ80</p>	Bildvergrößerung	~ 80x – 8x auf 14" Monitor
	Arbeitsabstand	~ 5 – 200 mm
	Bildfeld	~ 5 – 45 mm
	Beleuchtung	Integrierte Kaltweiß-Leistungs-LED
	Abmessungen	43 (L) x 19 (Ø) mm (85 x 35 mm max. inkl. Teleskopstütze)
LED Faserlicht		Beschreibung
 <p>0VSL030</p>	Leuchtmittel	Kaltweiß-Leistungs-LED
	Ausleuchtung	64 x Ø 0.250 mm Kunststoff-Lichtwellenleiter
	Stromquelle	3 x AA (LR06) Batterien (Alkalibatterien empfohlen)
	Größe	Ø 26 x 250 mm (max. 40 x 250 mm)

Vertriebskits Ersa MOBILE SCOPE

Inhalt	Bestellnummer	0VSSC060VK1	0VSSC060VK2	0VSSC060VK3
Basiskameraeinheit, digital		1x	1x	1x
BGA-Objektiv, 90°-Optik		1x	--	1x
80x Macro-Zoom-Objektiv mit LED		--	1x	1x
LED Faserlicht mit Dimmer		1x	--	1x
Ablage für Kameraeinheit		1x	--	1x
Betriebsanleitung		1x	1x	1x
ImageDoc Basic (Inspektionssoftware)		1x	1x	1x
Aluminiumkoffer für Ersa MOBILE SCOPE		--	--	1x

Zubehör Ersa MOBILE SCOPE

Produktname	Bestellnummer
Stativeinheit	0VSST060
Stativeinheit – Empfohlen für BGA Inspektion!	0VSST065
X-Y-Tisch	0VSXY060
Halter für LED Faserlicht	0VSL030H
Fußtaster zur Bildauslösung - mit USB-Anschluss	0VSCA060FS
Ersa Optik-Reinigungsset	0VSLC100
Aluminiumkoffer für Ersa MOBILE SCOPE	3VP00703