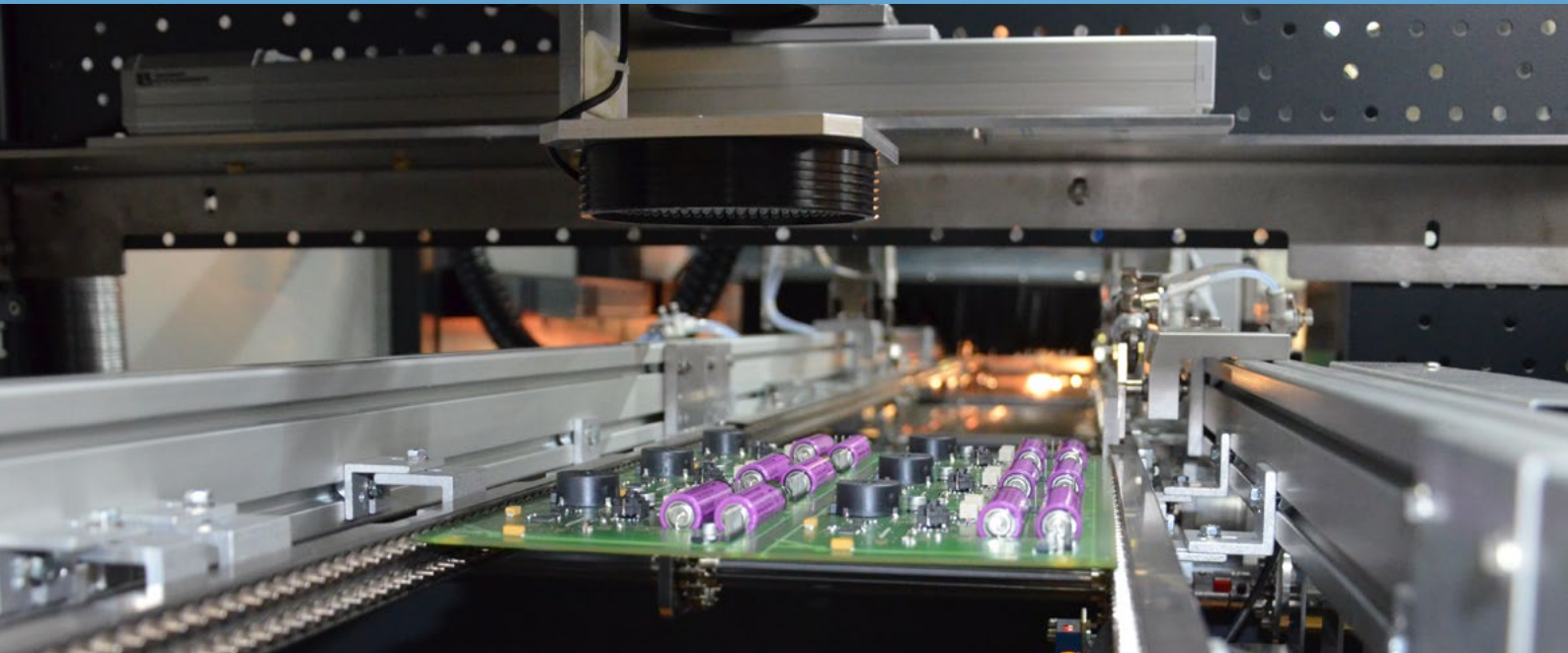
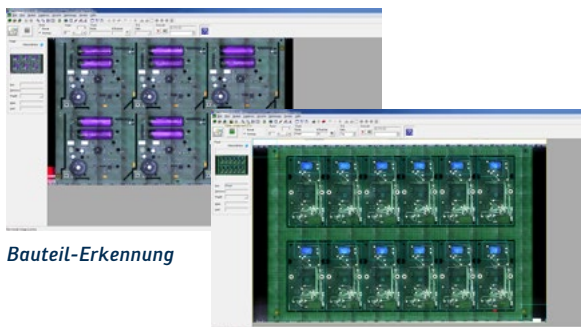
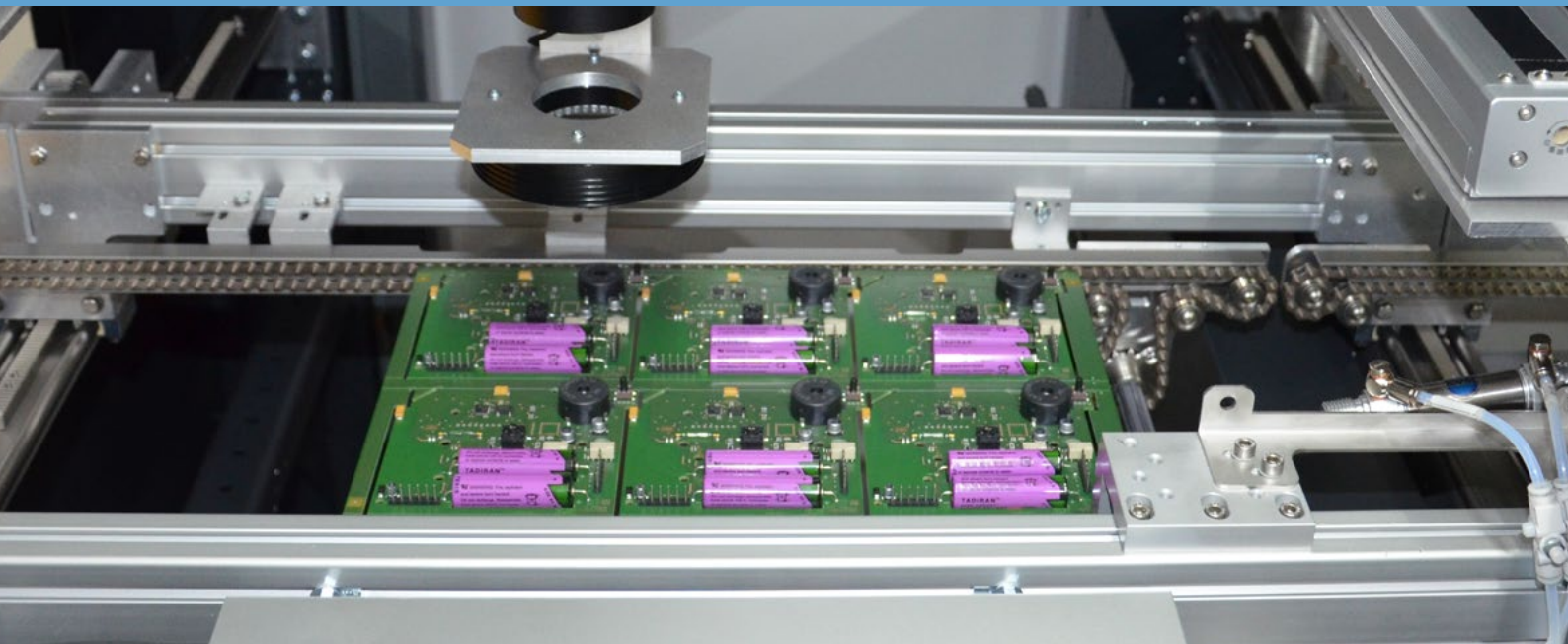


Ersa VERSASCAN & Ersa VERSAEYE Baugruppenkontrollsysteme



Ersa VERSASCAN – erkennt Fehler, bevor sie entstehen



Highlights VERSASCAN:

- Eigenständiges, mit Maschinengestell verschraubtes Modul
- Erkennen von Multicode auf Leiterplatten und Warenträgern
- Erkennen von Bad Boards im Nutzen (10 Barcodes)
- Erkennen der Laufrichtung der Leiterplatte
- Erkennen von unvollständig bestückten Leiterplatten
- Erkennen von falsch gepolten Bauteilen
- Erkennen von falsch platzierten Bauteilen
- Vision und Lesesystem wahlweise oberhalb, unterhalb oder beidseitig zur Transportebene eingebaut

Das **VERSASCAN Modul** besteht aus einem stabilen pulverbeschichteten, geschweißten Gestell, Schaltschrank, Verkleidung mit einer Glastür und breitenverstellbarem Stiftkettentransport.

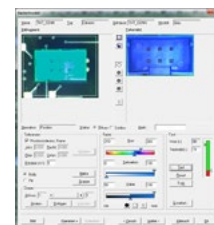
Das X-Y-Achsen-system mit eingebauter Kameraeinheit ermöglicht das Erkennen von bis zu neun Multicodes sowie von Bad-Boards und der Leiterplattenrichtung. Mittels Bad Board Detection werden Schlechteile erkannt und nicht weiterbearbeitet. Die fehlerhafte Baugruppe in einem Nutzen wird weder gefluxt noch beheizt und gelötet. Dies spart wertvolle Produktionszeit und maximiert den Durchsatz. Die Einsparung von Flussmittel, Lot und Energie reduziert die Stückkosten.

Die Bauteilprüfung nimmt mittels hochauflösender Kamera ein Bild der aktuellen Leiterplatte auf und vergleicht

dieses mit einem Referenzbild. Hierbei werden folgende Aspekte überprüft:

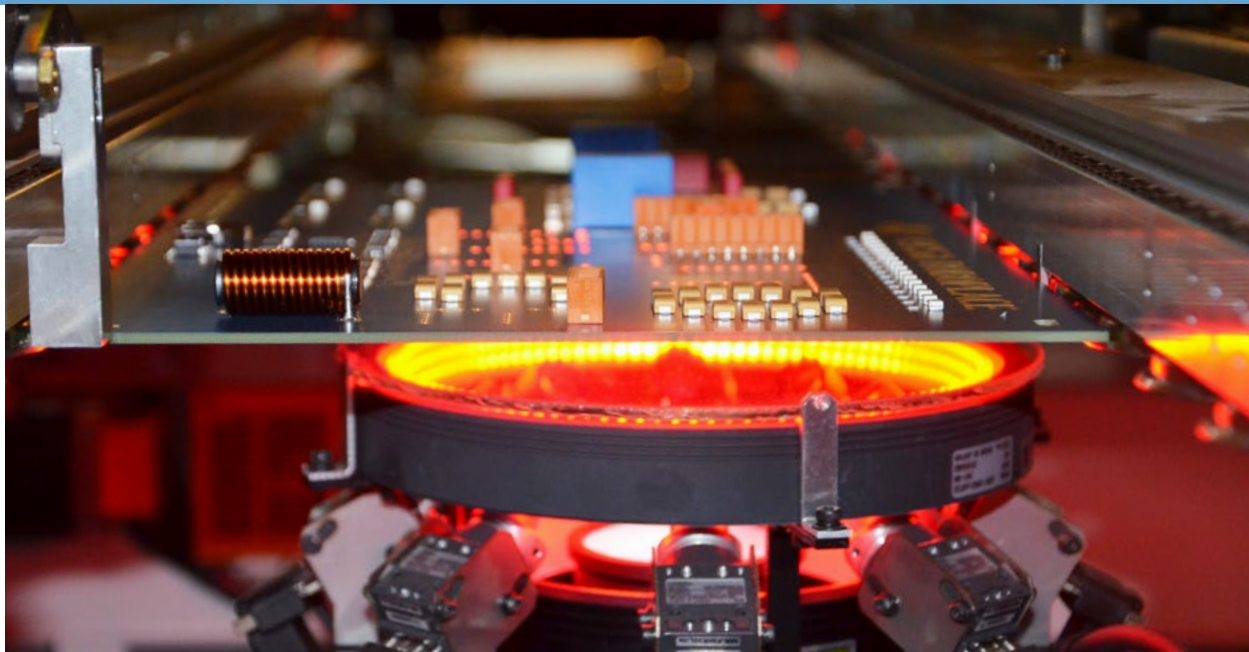
- Vollständigkeit der Bestückung der Leiterplatte,
- korrekte Platzierung der Komponenten,
- Polung der Komponenten

Fehler, wie vergessene Bauteile oder falsch platzierte Komponenten, können vor dem Löten korrigiert werden, wodurch weniger Ausschuss entsteht und sich Reworkkosten einsparen lassen.



*Bibliotheks-
erstellung*

Ersa VERSAEYE – für dokumentierte Lötstellenqualität



Das **VERSAEYE Modul** wurde speziell für die Inspektion von THT-Lötstellen entwickelt und wird als separates Modul nach dem letzten Lötmodul installiert und fest mit der Lötanlage verbunden.

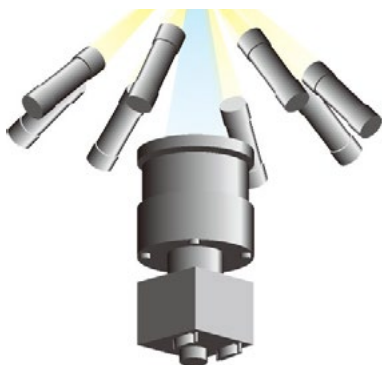
Es kann mit bis zu neun Kameras – eine Oben- und acht seitliche Kameras – ausgestattet werden. Das VERSAEYE kann dabei in x-, y- und z-Richtung

verfahren werden und ermöglicht eine ganzseitige Inspektion der Lötstellen aus einem 45°-Winkel.

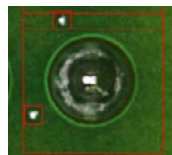
Es können neben verschiedenen Benetzungsproblemen auch Lotbrücken, Lotperlen oder nicht gelötete Pins detektiert werden. Die Auswertung der Lötstellengüte erfolgt, im Gegensatz zu konventionellen Systemen, auf Basis eines Analyse-Algorithmus, dessen Toleranzen individuell angepasst werden können. Damit ermöglicht das VERSAEYE die optimale Dokumentation der Lötstellengüte innerhalb der produktionseigenen Qualitätskriterien.

Highlights VERSAEYE:

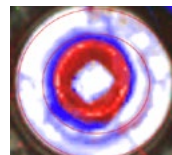
- Optimiertes System für Wellen- und Selektivlötanlagen
- Lötrahmen-kompatibel
- Modulare Inspektion möglich: Bottom, Top oder Top + Bottom
- Bis zu neun Kameras pro Modul
- Schnittstelle I/O
- Klassifizierung der Inspektionsergebnisse zu einem beliebigen Zeitpunkt durchführbar



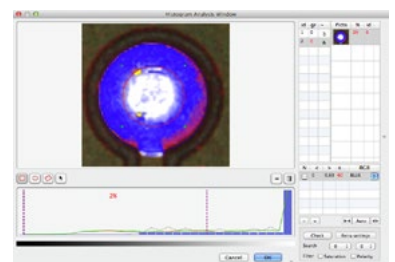
Das **VERSAEYE Modul** mit neun Kameras



Lotperlen

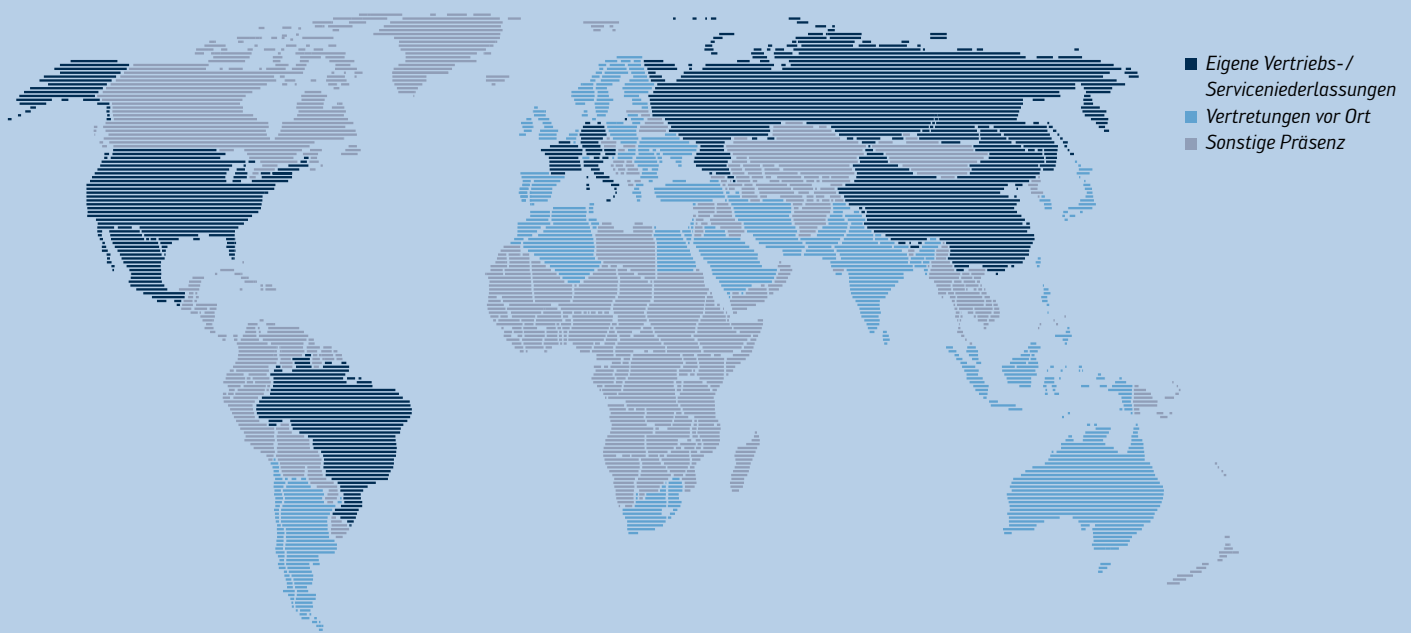


Benetzungsproblem



Lötstelle ohne Pin

Electronics Production Equipment Weltweit präsent



Amerika
Ersa North America
1779 Pilgrim Road
Plymouth, WI 53073
USA
Tel. +1 920 893 3772
aus den US: 1 800 363 3772
Fax +1 920 893 3322
info-ena@kurtzera.com
www.ersa.com

Mexiko
Kurtz Ersa, S.A. de C.V.
Felipe Angeles No. 52
Col. Bellavista Tacubaya
01140 México, D.F.
México
aus Mexiko: 01 800 099 0357
aus den USA: 1 800 848 5628
aus Deutschland: 0800 188 8932
info-kmx@kurtzera.com
www.ersa.com

Asien
Ersa Asia Pacific
Unit 03-05, 8th Floor
One Island South
No. 2 Heung Yip Road
Wong Chuk Hang
Hongkong
China
Tel. +852 2331 2232
Fax: +852 2758 7749
info-eap@kurtzera.com
www.ersa.com

China
Ersa Shanghai
Room 720, Tian Xiang Building
No. 1068 Mao Tai Rd.,
Shanghai 200336
China
Tel. +86 213126 0818
Fax +86 215239 2001
info-eap@kurtzera.com
www.ersa.com

Ersa France
Division de
Kurtz France S.A.R.L.
15 rue de la Sucharde
21800 Chevigny Saint Sauveur
France
Tel. +33 3 80 56 66 10
Fax +33 3 80 56 66 16
info-efr@kurtzera.com
www.ersa.com

Ersa GmbH
Leonhard-Karl-Str. 24
97877 Wertheim/Germany

Tel. +49 9342 800-0
Fax +49 9342 800-127
info@ersa.de
www.ersa.de

 **kurtz ersa**